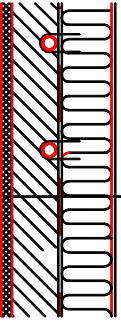


LEGENDA MÍSTNOSTÍ

ČÍSLO	NÁZEV MÍSTNOSTI	PLOCHA
100	Zádveří + schodiště	24.45
101	Úklid	2.14
102	Předsíň	6.52
103	Výdejna	16.22
104	Herna	72.96
105	Umyvárna dětí	9.46
106	WC dětí	4.48
107	Šatna	13.90
108	Zádveří	4.75
109	Výměník	10.04
110	Umyvárna	2.99
111	WC	1.35
112	Sprcha	1.50
113	Dení místnost	16.05
114	Herna	21.74
115	Dětská ordinace	20.34
116	Sesterna	18.99
117	Sklad	1.39
118	Čekárna	15.70
119	WC pacienti	3.22
120	WC personál	3.13
121	Schodiště	22.78

PLOCHA MÍSTNOSTÍ CELKEM: 295.52 m2

SCHEMA KLADENÍ PODLAHOVKY



- PODLAHOVÁ KRYTINA(PVC TL.3mm
- TOPNÁ DESKA – ANHIDRIT TL.55mm+
- +TOPNÉ TRUBKY dī8\*2mm

- SYSTÉMOVÁ DESKA PODLAH.VYTÁPĚNÍ–DODÁVKA STAVEBNÍ ČÁSTI
- TEPELNÁ IZOLACE PODLAHY/SOUČÁST STAV.ČÁSTI
- HRUBÁ PODLAHA

ROZVOD PODLAHOVÉHO VYTÁPĚNÍ=POTRUBÍ 18\*2mm  
DIFUSTOP, TOPNÁ VODA 37/30°C,POKLÁDKA HADIC BIFILÁRNĚ  
(ŠNEKOVITĚ), POTRUBÍ PŘES ZDI A DILATACE DO OCHRANNÉ  
HADICE IPE (HUSI KKK) DL.300mm

ZÓNA=6\*POTRUBÍ S ROZTEČ 80mm  
DILATACE TOPNÝCH DESEK + OKRAJOVÝ PÁSEK =DILATAČNÍ PÁSKA PE  
TL.10mm,NUTNÁ DILATACE PODLAHOVÝCH KRYTIN DLE TYPU !!!

ROZVOD PODLAHOVÉHO VYTÁPĚNÍ=POTRUBÍ 18\*2mm  
DIFUSTOP, TOPNÁ VODA 37/30°C,POKLÁDKA HADIC BIFILÁRNĚ

4. OKRUHY  
KOMPLETNÍ ROZDĚLOVAC. PODLAHOVÉHO VYTÁPĚNÍ S KULOVÝMI KOHOUTY VČETNĚ ELEKTROPohonu  
ovládání 0-10V, napájení 24V,REGULAČNÍMI ARMATURAMI,TEPLOMĚRY,PRŮTOMĚRY VYPOUSTĚNÍM  
o ODVZDUŠNĚNÍ,SKRÍN DOPROJEVA NA Měr

4OKRUHY

— — —

R1

+0.00 = ÚROVEŇ PODLAHY 1.NP OBJEKTU BUDOVY I

<div><div><div>MG&amp;JG</div><div>Ing. Miroslav Geryk s.r.l. Jirí Geryk</div></div><div><div>Inženýrská a projektční činnost, technický dozor, koordinátor BOZP</div></div></div>		<div>DATUM : 04/2024</div> <div>JEDNOTKY : mm</div> <div>FORMÁT : 4A4</div> <div>MÉRITKO : 1:50</div> <div>STUPĚŇ PD : DPS</div>		<div>Č. VÝKRESU</div> <div>D.1.4.1.1</div>
<div><div>ZODPOVĚDNÝ PROJEKTANT : Ing.Miroslav Geryk Dvořákův okruh 13 Krnov 794 01 e-mail : miroslavgeryk@seznam.cz mobil : 774 630 321</div><div>VYPRACOVAL : Ing.Jiří Geryk Školská čtvrť 1388 Frenštát pod Radhoštěm 744 01 e-mail : jgeryk@seznam.cz mobil : 775 630 321</div></div>		<div><div>MÍSTO STAVBY : Budova I Sdruženého zdravotnické zařízení Krnov I. P. Pavlova č. p. 550 , 794 01 Krnov k.ú. Krnov - Horní Předměstí pozemek par. č. 1853</div><div>STAVEBNÍK : Sdružené zdravotnické zařízení Krnov, příspěvková organizace I. P. Pavlova 552/9, 794 01 Krnov</div><div>STAVBA : SZZ KRNOV - STAVEBNÍ ÚPRAVY ČÁSTI BUDOVY I - DĚTSKÉ SKUPINY</div><div>VÝKRES : PŮDORYS 1.NP – VYTÁPĚNÍ</div></div>		